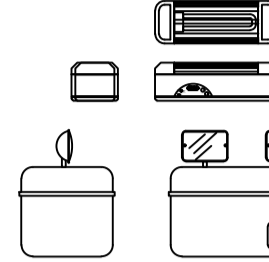


SINALIZAÇÃO DE ORIENTAÇÃO E SALVAMENTO
(ABNT NBR 13434-2)

S1		SAÍDA DE EMERGÊNCIA INDICAÇÃO DO SENTIDO (DIREITA OU ESQUERDA)
S2		SÍMBOLO: RETANGULAR FUNDO: VERDE PICTOGRAMA: FOTOLUMINESCENTE
S3		SAÍDA DE EMERGÊNCIA INDICAÇÃO DE ACESSO
S4		
S5		SAÍDA DE EMERGÊNCIA INDICAÇÃO DO SENTIDO VERTICAL (SUBINDO OU DESCENDO)
S6		SÍMBOLO: RETANGULAR FUNDO: VERDE PICTOGRAMA: FOTOLUMINESCENTE
S7		
S8		
S9		SAÍDA DE EMERGÊNCIA INDICAÇÃO DO SENTIDO DE FUGA NO INTERIOR DAS ESCADAS (DIREITA OU ESQUERDA)
S10		SÍMBOLO: RETANGULAR FUNDO: VERDE PICTOGRAMA: FOTOLUMINESCENTE
S11		
S12		SAÍDA DE EMERGÊNCIA (INDICAÇÃO DE SAÍDA)

Iluminação de emergência por blocos autônomos. Autonomia mínima de 01 hora.
As lâmpadas do sistema de I.E. devem ser de no mínimo 25 watts conforme NBR 10098/90 do tipo blocos autônomos e altura máxima dos pontos de 3,50m
A distância máxima entre 2 pontos de iluminação de aclaramento deve ser de 15m de ponto a ponto

ILUMINAÇÃO DE ACLARAMENTO



ILUMINAÇÃO DE BALIZAMENTO



SIMBOLOGIA

	Hidrante Simples (C/ Abrigo P/ Mangueira)		Reserva de Incêndio
	Extintor com Carga D'água - 10 L. (2A)		Chave Elétrica Principal
	Extintor C/ Carga de P6 BC- (20B-C)		Central de GLP
	Ponto de I.E. Balizamento (Tipo Blocos Autonomia C/ Autonomia Mínima de 1 Hora)		Avisador Sonoro Tipo Sirene
	Ponto de I.E. Aclaramento (Tipo Blocos Autonomia C/ Autonomia Mínima de 1 Hora)		Aclaramento Manual do Sistema de Detecção e Alarme
	Registro de Recalque S/ Válvula de Retenção		Bomba de Incêndio
	Acionador de Bomba de Incêndio (Botão Tipo Desligo)		Central de Detecção e Alarme
	Bateria do Sistema de Detecção e Alarme Com Autonomia Para 24 Horas		SAÍDA FINAL DA ROTA DE FUGA
			DIREÇÃO DO FLUXO DA ROTA DE FUGA

CONTROLE DE MATERIAIS DE ACABAMENTO E REVESTIMENTO

PISO= CLASSE I-A
PAREDE= CLASSE I-A
TETO= CLASSE I-A

- NOTA:
- SERÁ CUMPRIDO A IT-20, QUANTO À SINALIZAÇÃO DE EMERGÊNCIA
 - SERÁ CUMPRIDO A IT-17, QUANTO À BRIGADA DE INCÊNDIO
 - SERÁ CUMPRIDO A IT-08, QUANTO À SEGURANÇA ESTRUTURAL
 - SERÁ CUMPRIDO A IT-10, QUANTO À CONTROLE DE MATERIAIS DE ACABAMENTOS, PISOS, PAREDES TETOS E FORROS

P1

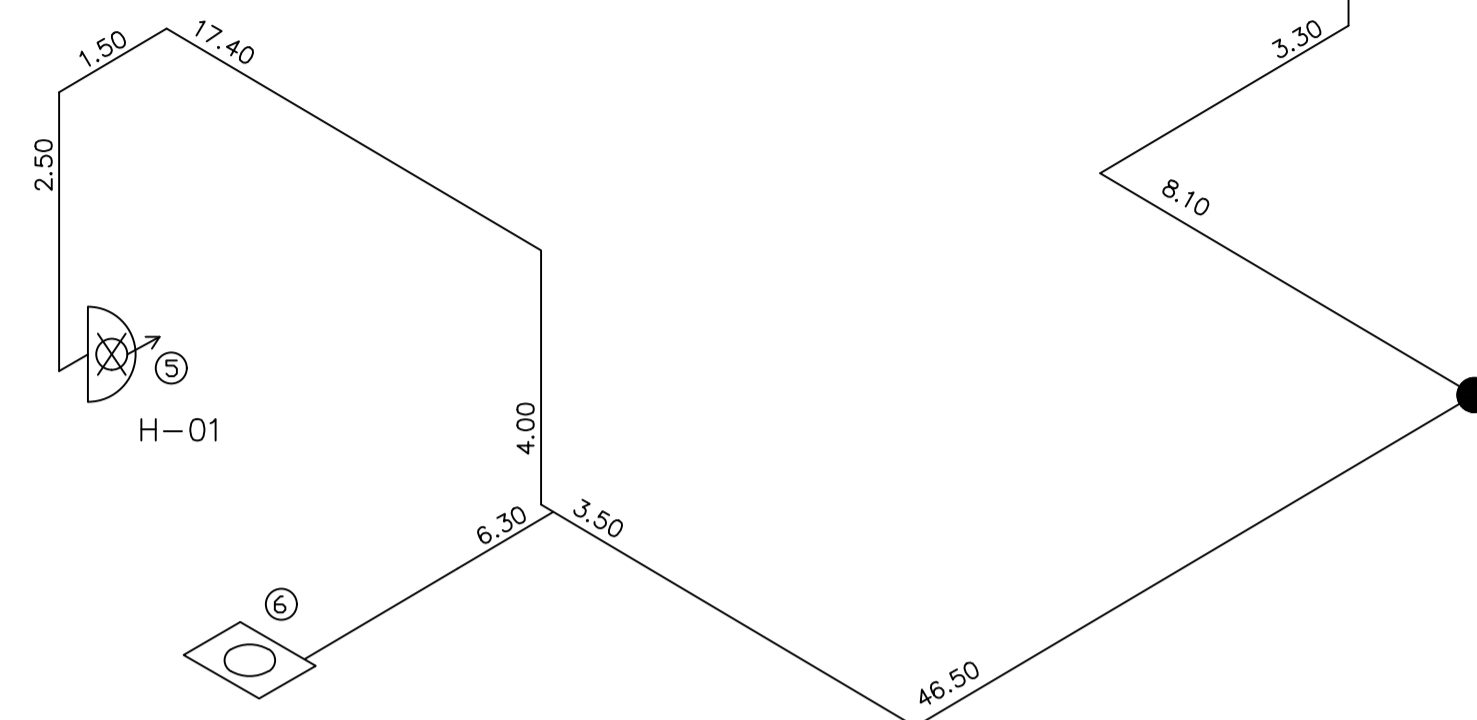
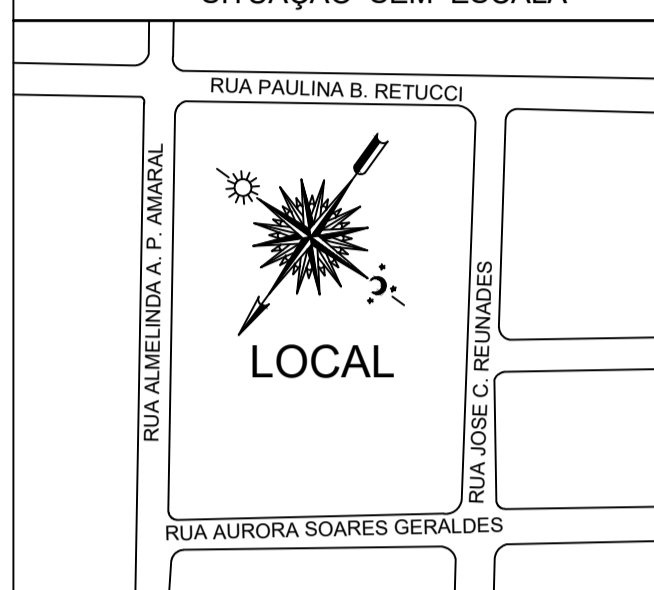


PROIBIDO FUMAR
TODO LOCAL ONDE FUMAR PODE AUMENTAR O RISCO DE INCÊNDIO

QUADRO DE ÁREAS (M2)

QUADRA COBERTA	711,20 m2
ESCOLA PAV. TERREO	1.378,50 m2
ALMOX	81,33 m2
APOIO PSICOLOGICO	121,87 m2
ZELADORIA	88,68 m2
TOTAL CONSTRUÍDO	2.381,58 m2

SITUAÇÃO SEM ESCALA



LEGENDA

01	VÁLVULA DE RETENÇÃO
02	REGISTRO DE GAVETA
03	BOMBA DE INCÊNDIO
04	RESERVA DE INCÊNDIO
05	HIDRANTE
06	REGISTRO DE RECALQUE

PERSPECTIVA ISOMÉTRICA DO SISTEMA DE HIDRANTES

SEM ESCALA
TUBULAÇÃO EM Ø 65mm

RISCO	CARGA DE INCÊNDIO MJ/m ²
BAIXO	ATÉ 300 MJ/m ²

OCUPAÇÃO/ USO	DESCRIÇÃO	DIVISÃO	CARGA DE INCÊNDIO MJ/m ²
EDUCACIONAL	ESCOLA	E-1	ATÉ 300 MJ/m ²

TIPO	DENOMINAÇÃO	ALTURA
II	EDIFICAÇÃO BAIXA	MENOS DE 6,00m

GRUPO	OCUPAÇÃO/ USO	DIVISÃO	DESCRIÇÃO	EXEMPLOS
E	EDUCACIONAL	E-1	ESCOLA EM GERAL	ESCOLAS EM GERAL

ACESSO DE VIATURAS	Atende a IT 06. O estacionamento de viaturas será realizado na via pública.
SEGURANÇA ESTRUTURAL NA EDIFICAÇÃO	A edificação será executada em concreto armado e alvenaria. Atende a IT 08.
CONTROLE DE MATERIAIS DE ACABAMENTO E REVESTIMENTO	Finalidade do Material (Grupo /divisão). Atende a IT 10.

SAÍDAS DE EMERGÊNCIA	As rotas de fuga foram dimensionadas de acordo com a IT 11.
CARGA DE INCÊNDIO	Ocupação: ESCOLA - E/1 - 300 MJ/m ² . Atende a IT 14.
BRIGADA DE INCÊNDIO	A ser formada de acordo com a IT 17 com todos os funcionários da edificação.
ILUMINAÇÃO DE EMERGÊNCIA	I.E. atendida por BLOCOS AUTONOMOS, abrangência de 100% da edificação. Atende NBR 10.898/99 e IT 18.
ALARME DE INCÊNDIO	Será previsto central com baterias com autonomia de 01 hora, instalado em local com vigilância humana permanente. Atende a IT 19.
SINALIZAÇÃO DE EMERGÊNCIA	Será prevista a sinalização básica de proibição, alerta, orientação e salvamento, equipamentos contra incêndio conforme a IT 20.
EXTINTORES	Atende a IT 21.

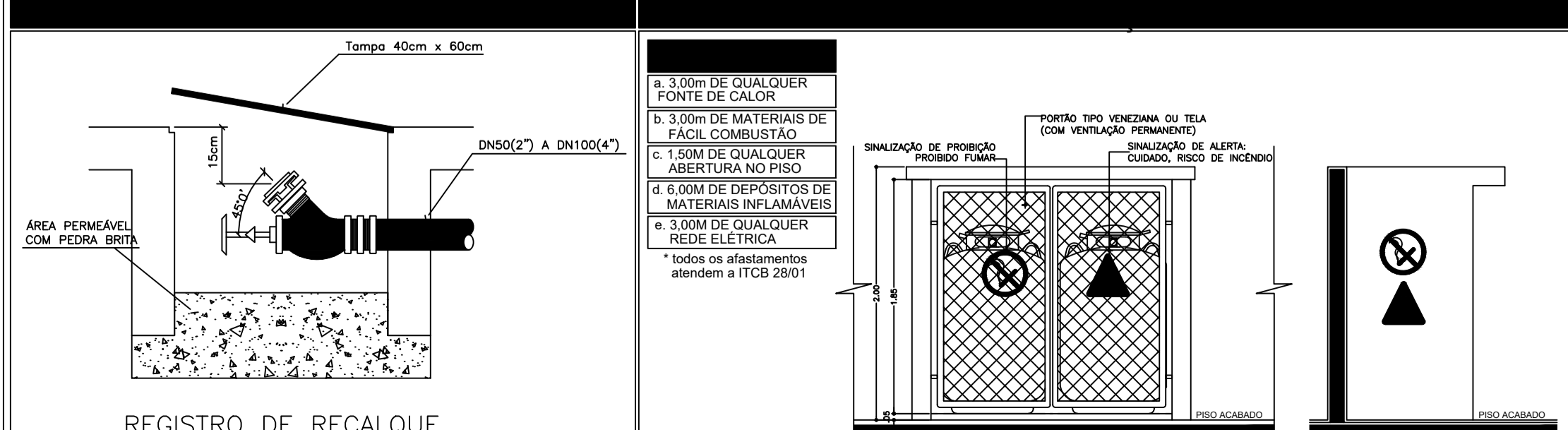
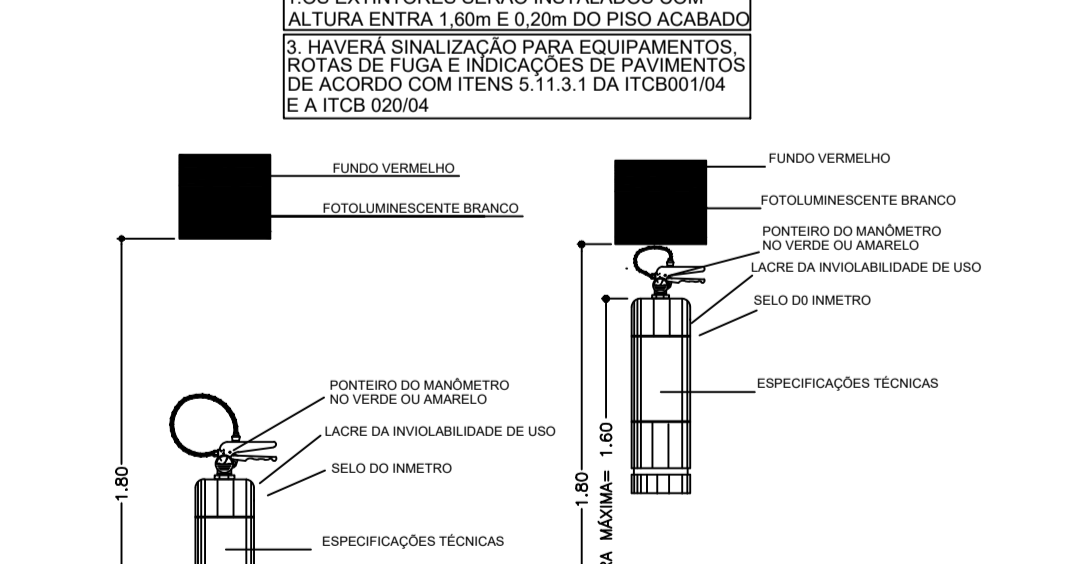
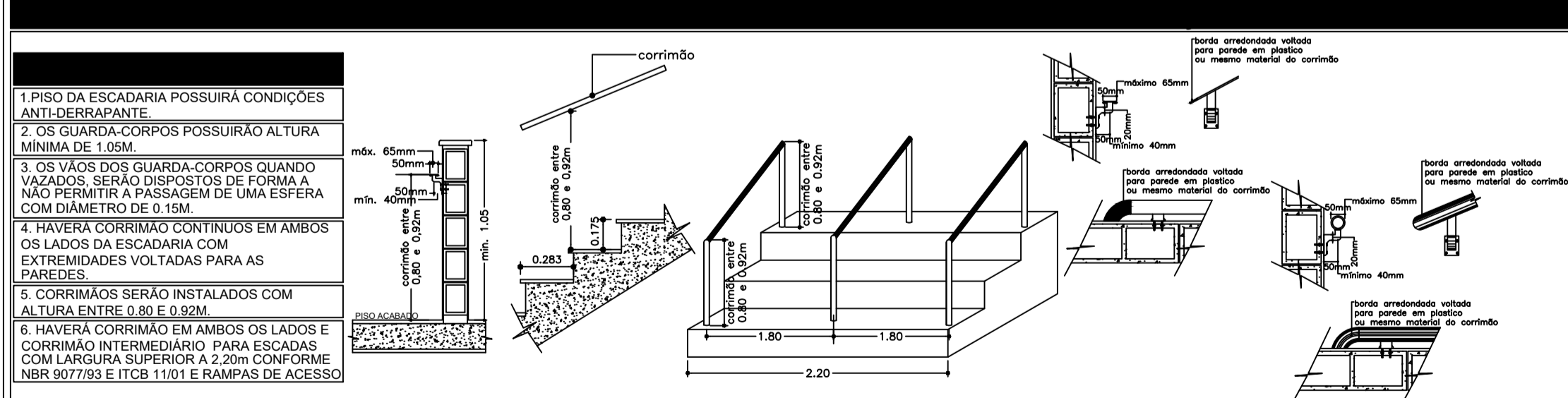
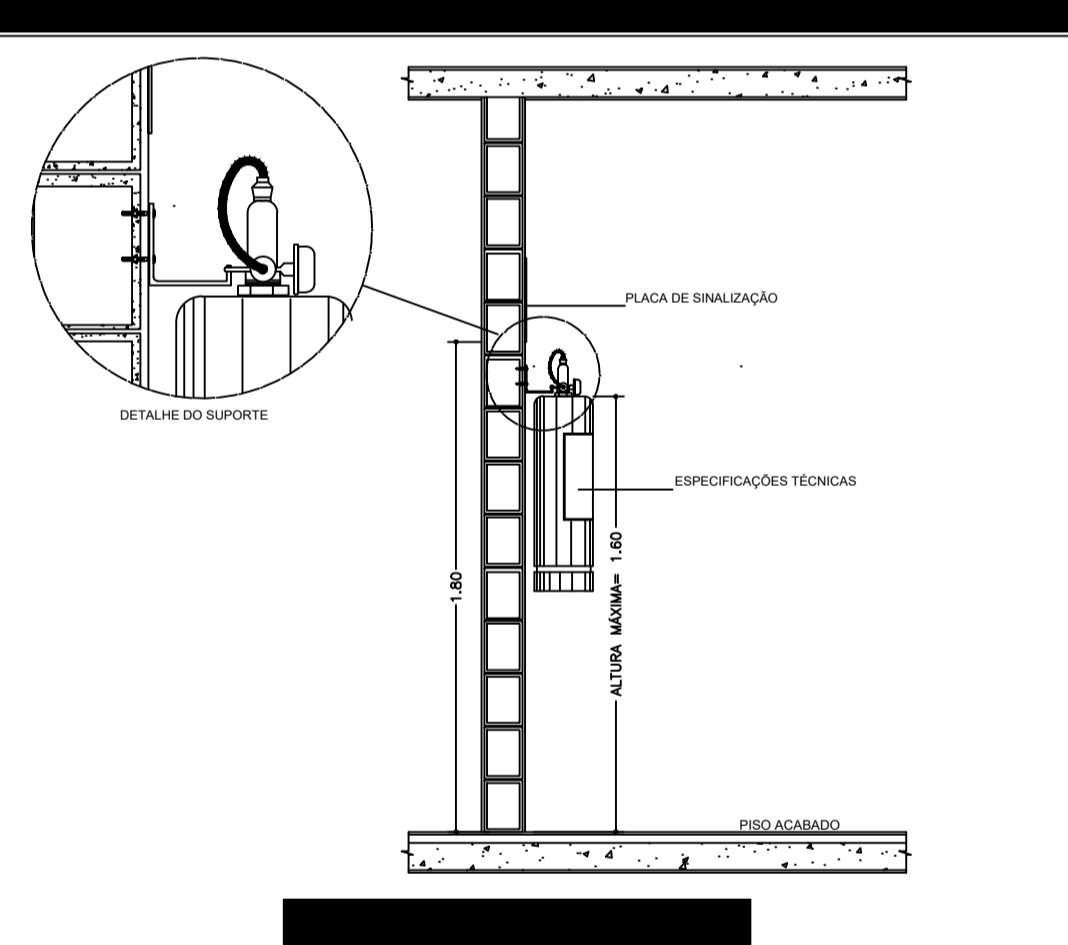
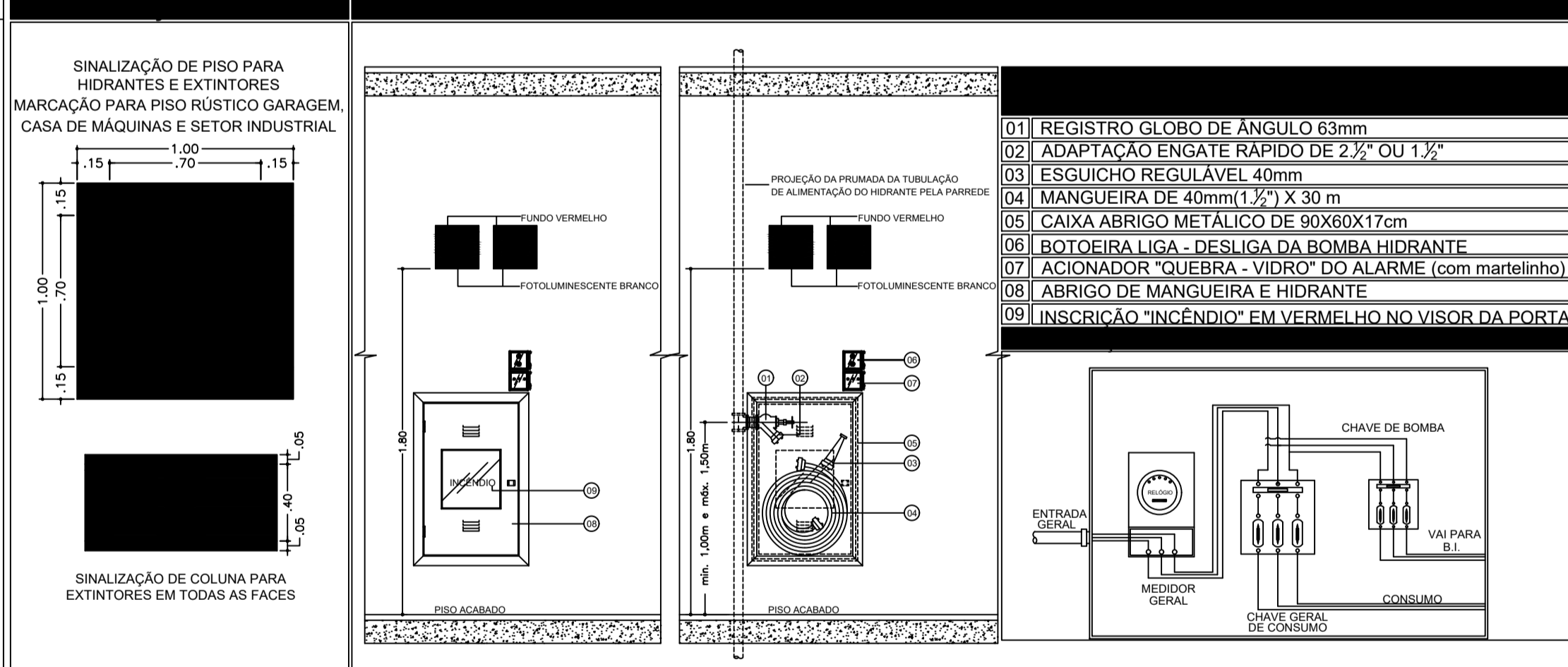
TIPO	CAPACIDADE
Água pressurizada	2 A
P6 químico seco	20 B C

HIDRANTES	Sistema conforme IT 22: Ø esguicho = 40 mm Ø mangueira = 40 mm Comprimento da mangueira = 30/60 m Ø Tubulação = 65 mm Material = aço galvanizado Nº de hidrantes = 02 (simples) Registro de recalque no posseio
LIQUIDOS INFLAMÁVEIS	Instalados de acordo com a IT 24.
SISTEMA ELETRICO SPDA	Será apresentada a ART e Laudo de Conformidade dos sistemas.
EDIFICAÇÃO EXISTENTE	Previsão de sistema de acordo com a IT-43. Equipamentos parcialmente instalados.

SINALIZAÇÃO DE EQUIPAMENTOS DE COMBATE A INCÊNDIO E ALARME (ABNT NBR 13434-2)

E1		INDICAÇÃO DO LOCAL DE ACIONAMENTO DO ALARME DE INCÊNDIO SÍMBOLO: QUADRADO FUNDO: VERMELHO PICTOGRAMA: FOTOLUMINESCENTE
E2		PONTO DE ACIONAMENTO DE ALARME DE INCÊNDIO SÍMBOLO: QUADRADO FUNDO: VERMELHO PICTOGRAMA: FOTOLUMINESCENTE
E5		INDICAÇÃO DE LOCALIZAÇÃO DOS EXTINTORES DE INCÊNDIO SÍMBOLO: QUADRADO FUNDO: VERMELHO PICTOGRAMA: FOTOLUMINESCENTE
E7		INDICAÇÃO DO ABRIGO DA MANGUEIRA DE INCÊNDIO SÍMBOLO: QUADRADO FUNDO: VERMELHO PICTOGRAMA: FOTOLUMINESCENTE
E8		INDICAÇÃO DE LOCALIZAÇÃO DO HIDRANTE (FORA DO ABRIGO) SÍMBOLO: QUADRADO FUNDO: VERMELHO PICTOGRAMA: FOTOLUMINESCENTE

sinalização de acordo com Decreto Estadual nº 56.819/2011



SINALIZAÇÃO DE ALERTA (ABNT NBR 13434-2)

A5		CUIDADO, RISCO DE CHOQUE ELÉTRICO PRÓXIMO A INSTALAÇÕES ELÉTRICAS QUE OFERECEM RISCO DE CHOQUE
----	--	---

PREFEITURA MUNICIPAL BALSAMO
C.G.C. (MF) - Nº 45.142.353/0001-64
RUA RIO DE JANEIRO, 695 - FONE (17) 3264-1209 - CEP: 15.140-000

ASSUNTO: PROJETO TÉCNICO DE SEGURANÇA CONTRA INCÊNDIO 1/3

ENDEREÇO: RUA AURORA SOARES GERALDES nº 419 - CENTRO BALSAMO - SP

TÍTULO: ESCOLA MUNICIPAL MODESTO JOSÉ MOREIRA ESCALA INDICADA

DATA: 26/12/2017

PREFEITURA MUNICIPAL DE BALSAMO
CNPJ - 45.142.353/0001-64
PROPRIETÁRIO / RESPONSÁVEL P/ USO

JOSE CANDIDO SOLER LOURENÇO
ENGENHEIRO CIVIL
CREA: 060.085.386.8