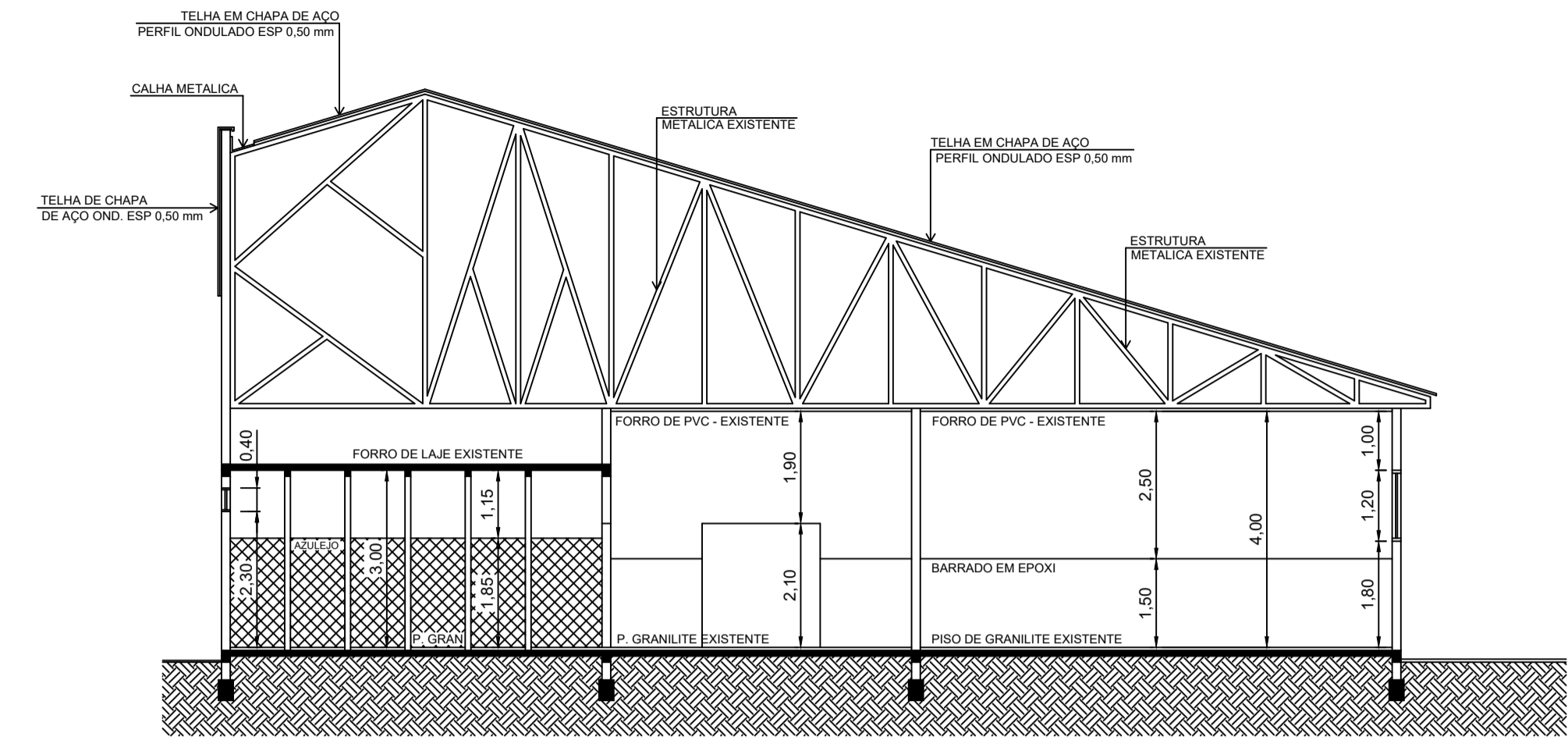
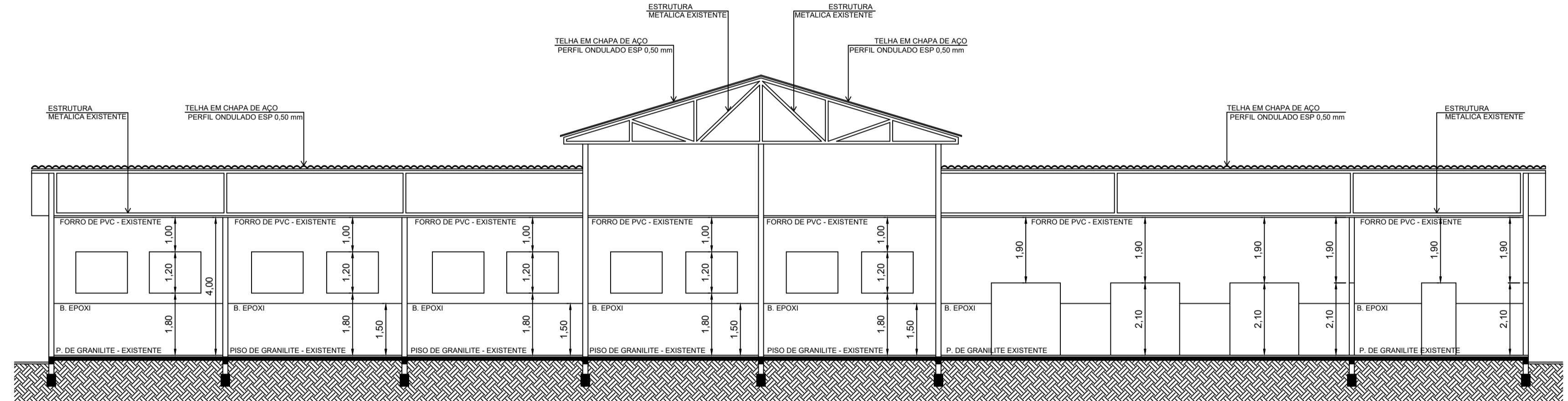


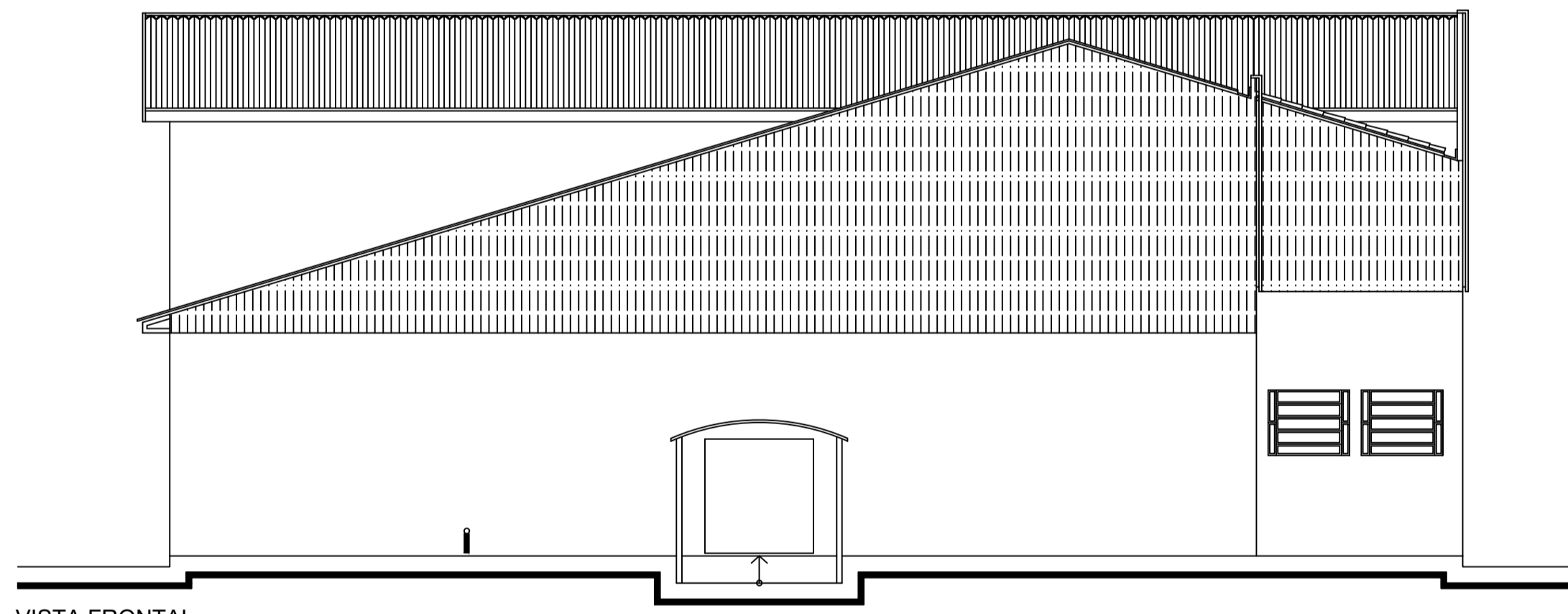
SITUAÇÃO PLANIALTIMÉTRICA
ESCALA: 1:250



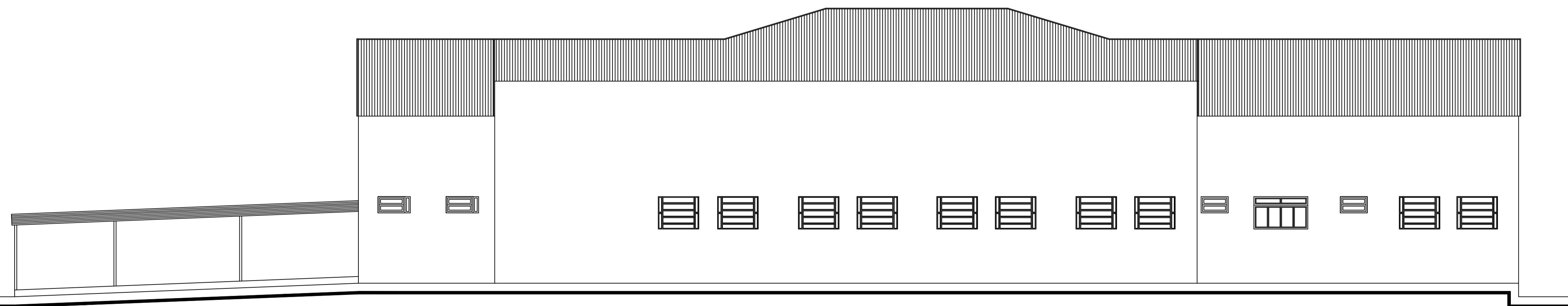
CORTE B -- B'
ESCALA: 1:100



CORTE A -- A'
RUA ORLANDO CASADO - ESCALA: 1:100



VISTA FRONTAL
ESCALA: 1:100



VISTA LATERAL
RUA EDMUNDO BORDUQUÍ - ESCALA: 1:100



PREFEITURA MUNICIPAL BALSAMO C.G.C. (MF) - Nº 45.142.353/0001-64 RUA RIO DE JANEIRO, 695 - FONE (17) 3264-1209 - CEP: 15.140-000		
ASSUNTO	PROJETO TÉCNICO DE SEGURANÇA CONTRA INCÊNDIO	3/3
ENDEREÇO	RUA ORLANDO CASADO Nº 212 - JD SÃO JOÃO BALSAMO - SP	
TÍTULO	E.M.E.I. - JOÃO SOLER FLORES	ESCALA INDICADA
		DATA 26/12/2017
PREFEITURA MUNICIPAL DE BALSAMO CNPJ - 45.142.353/0001-64 PROPRIETÁRIO / RESPONSÁVEL P/ USO		JOSE CANDIDO SOLER LOURENÇO ENGENHEIRO CIVIL CREA: 060.085.386.8